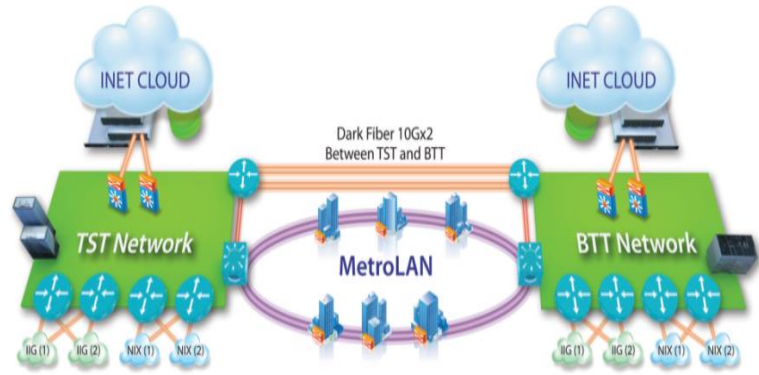


ทำไมต้องใช้ SaaS ของ PeoplePlus HCM



PeoplePlus ได้จับมือกับทาง iNET (บริษัท อินเทอร์เน็ตประเทศไทย จำกัด (มหาชน) ซึ่งเป็นผู้ให้บริการ ICT Infrastructure as a Service Provider รายใหญ่ในประเทศไทย เพื่อตอบสนองความต้องการของลูกค้าที่ต้องการใช้ ระบบในรูปแบบ Cloud โดย iNET ได้รับมาตรฐานระดับโลก CSA – STAR (Cloud Security Alliance (CSA) – Security, Trust & Assurance Registry (STAR)) รายแรกในไทยเพื่อให้เป็นไปตามมาตรฐานสากล อีกทั้งยังมี Certificate อื่นๆ ที่รับรองในการควบคุมคุณภาพการให้บริการ ตามมาตรฐานสากลเช่น ISO/IEC20000-1:2011 Cloud Service Management และมาตรฐานการรักษาความปลอดภัย ISO27001:2013

ปัจจุบัน iNET ยังมีศูนย์สำรองข้อมูลถึง 3 ศูนย์ เพื่อให้ลูกค้าได้มีความมั่นใจในการใช้งานระบบ หากเลือกใช้ใช้บริการ PeoplePlus HCM Cloud Solution ของบริษัทฯ ข้อมูลของท่านจะได้รับความปลอดภัย และได้รับการให้บริการอย่างมีประสิทธิภาพอย่างแน่นอน

หากท่านมีความสนใจเรื่องของการใช้งานระบบ PeoplePlus HCM บน SaaS-Cloud ทางบริษัทฯ ยินดีให้คำปรึกษา โดยสามารถติดต่อฝ่ายขายหรือหน่วยงานให้บริการหลังการขายได้ตลอดเวลาทำการของบริษัทฯ

ข่าวสารประกันสังคม - ขอรับเงินสมทบที่นำส่งไว้เกิน

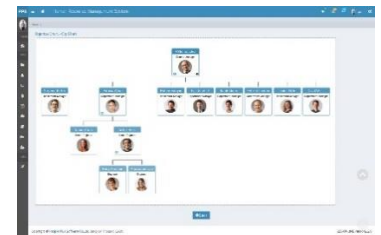
กระทรวงแรงงาน สำนักงานประกันสังคม เผย ระเบียบว่าด้วยการขอรับเงินสมทบที่นำส่งไว้เกินจำนวนที่ต้องชำระคืน พ.ศ.2560 มีผลใช้บังคับ 29 มิ.ย.60 การคืนเงินสมทบให้นายจ้าง ผู้ประกันตน จะเป็นไปด้วยความรวดเร็ว คล่องตัว และมีประสิทธิภาพมากยิ่งขึ้น

สาระสำคัญคือ ให้นายจ้าง ผู้ประกันตน ที่นำส่งเงินสมทบให้แก่สำนักงานประกันสังคมเกินจำนวนที่ต้องชำระ สามารถยื่นคำร้องขอรับเงินคืนได้ทุกแห่งที่สะดวกในการติดต่อ โดยการยื่นคำร้องขอรับเงินคืนต้องมีรายการสำคัญ ดังนี้

- กรณีนายจ้างเป็นผู้ยื่นคำร้องขอคืนเงินสมทบ ต้องระบุชื่อ ที่อยู่และเลขที่บัญชีทะเบียนนายจ้าง เหตุผลในการขอรับเงินคืน ทั้งนี้ ให้ลงลายมือชื่อผู้ยื่นคำร้องและวันที่ยื่นคำร้องกำกับในแบบคำร้อง
- กรณีผู้ประกันตน เป็นผู้ยื่นคำร้องขอคืนเงินสมทบ ผู้ประกันตนต้องระบุชื่อ ที่อยู่และ เลขประจำตัวประชาชน (กรณีคนต่างด้าว ให้ใช้เลขบัตรประกันสังคม) ทั้งนี้ให้ลงลายมือชื่อผู้ยื่นคำร้อง วันที่ยื่นคำร้องกำกับในแบบคำร้อง

โดยท่านต้องยื่นขอรับเงินคืนภายใน 1 ปี นับตั้งแต่วันที่นำส่งเงินสมทบ

PeoplePlus HCM – Self Service On Mobile



การออกแบบผังองค์กรรูปแบบใหม่ของ Self Service on Mobile จะทำให้การดูข้อมูลผังองค์กรนั้นง่ายขึ้น โดยจะมีการแสดงผลเป็นรูป และแสดงผู้ดำรงตำแหน่งในแต่ละหน่วยงาน และสามารถดูผู้ใต้บังคับบัญชาได้ สามารถหดผังองค์กรให้ดูในรูปแบบหน่วยงานภาพรวมระดับองค์กรได้ หรือจะดูเป็นภาพใหญ่ของทุกหน่วยงานก็ได้เช่นเดียวกัน โดยจะทำให้ผู้ใช้งานสามารถตรวจสอบโครงสร้างองค์กรได้ง่ายขึ้น